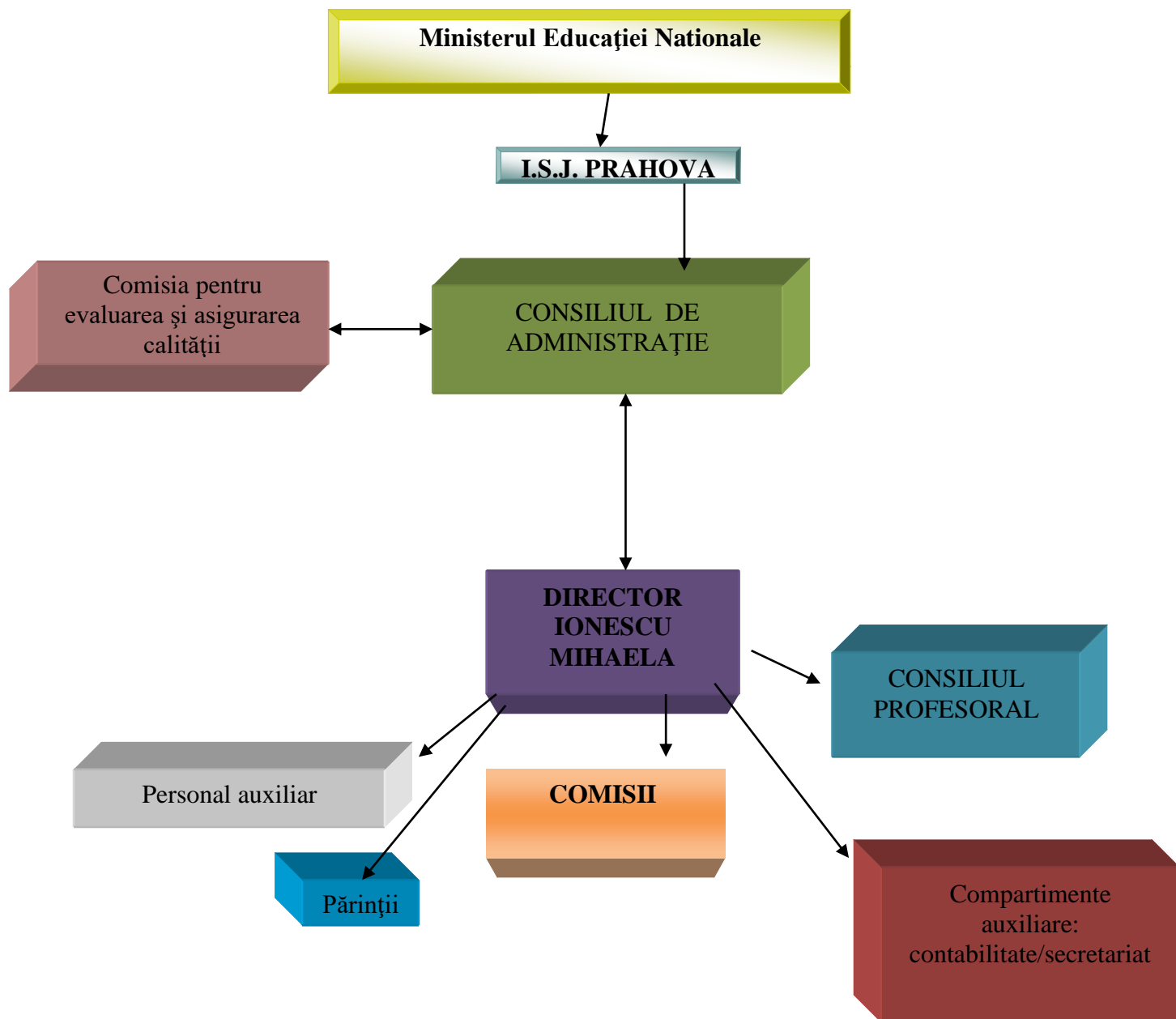


# ORGANIGRAMA



# ORGANIGRAMA

2020-2021

Aprobata in CA nr 40/01.09.2020

Avizata in CP nr 40/01.09.2020

Nr inreg: 1257/01.09.2020

**DIRECTOR:** Ionescu Mihaela

1. **CONSILIUL DE ADMINISTRAȚIE:**

- Ionescu Mihaela - Presedinte CA
- Neagu Roxana – Secretar CA
- **Membrii:**
  - Bica Felicia
  - Ojog Cristinel(HCL numire 77/28.08.2019
  - Constantin Elena(reprezentant al Primarului numire prin dispozitia primarului 40/21.08.2019)
  - Olteanu Alexandru-HB- CRP nr 1/1260/01.09.2020
  - Alina Bunghez(FC)- CRP nr 1/1260/01.09.2020

2. **COMISIA PENTRU EVALUAREA ȘI ASIGURAREA CALITĂȚII:**

- Conducerea operativă a Comisiei este asigurată de directorul școlii Ionescu Mihaela
- Bica Felicia - Responsabil,
- **Membrii:**
  - Curca Izabela,
  - Stefanica Gheorghe(HCL- numire 77/28.08.2019),
  - Neagu Andrei (CRP 01/973/03.09.2019)

3. **CONSILIUL PROFESORAL:** Ionescu Mihaela, Bica Felicia , Neagu Roxana, Tanase Ana Maria, Baloiu Denisa, Baican Andreea, Curca Izabela, Moraru Ramona, Soroiu Cristina, Mosoiu Georgiana, Buzila Ionela, Serbulea Alina, Calen Ramona

4. **COMISII**

a. **Comisia pentru comisiei curriculare, extracurriculare, parteneriate, elaborare de proiecte si activități internaționale:**

- Neagu Roxana-responsabil
- Membrii:
  - Ionescu Mihaela
  - Soroiu Cristina
  - Tanase ANA Maria
  - Baican Andreea

b. **Comisia metodică:**

- Neagu Roxana-responsabil
  - Membrii:
    - Ionescu Mihaela
    - Bica Felicia
    - Soroiu Cristina
    - Tanase Ana Maria
- c. Comisia pentru pentru formare continua si dezvoltare profesionala:**
- Ionescu Mihaela-responsabil
  - Membrii:
    - Neagu Roxana
    - Bica Felicia
- d. Comisia SSM/SU**
- Baican Andreea
  - Membrii:
    - Ionescu Mihaela
    - Soroiu Cristina
- e. Comisia pentru inventariere, casare si arhivare:**
- Ionescu Mihaela,
  - Marilena Serbanescu, Alexandra Petre, reprezentanti ai firmei contabilitate SC Vamadi SRL, contract prestari-servicii
- f. Comisia pentru inscriere, reinscriere si transfer al copilor in/din gradinita, gestionare SIIR:**
- Ionescu Mihaela-responsabil
- Membrii:
    - Bica Felicia,
    - Tanase Ana Maria
- g. Comisia mobilitate:**
- Neagu Roxana-responsabil
  - Membrii:
    - Ionescu Mihaela
    - Soroiu Cristina
- h. SCIM:**
- Ionescu Mihaela-responsabil de riscuri,
  - Neagu Roxana
  - Bica Felicia
  - Soroiu Cristina
  - Tanase Ana Maria
- i. Comisia pentru prevenirea si combaterea violentei in mediul scolar:**
- Președinte – Ionescu Mihaela (director școală);
  - Secretar – Tanase Ana Maria (reprezentant al cadrelor didactice);
  - Membrii:
    - Neagu Roxana (responsabil al Comisiei Metodice),
    - Ojog Cristinel
    - Constantin Elena
    - Olteanu Alexandru-HB
    - Alina Bunghez

**j. Comisia de coordonare a Programului national „Scoala Altfel” în următoarea componență:**

- Bica Felicia-Responsabil
- Membrii:
    - Ionescu Mihaela
    - Roxana Neagu

Toate celelalte comisii cu caracter ocazional vor fi supuse aprobarii în timpul sedintelor CA/CP, după caz și necesități

**5. PERSONAL AUXILIAR:**

- Ionescu Mihaela-medic,
- Necula Adriana-Bucatar,
- Chivi Elena-ingrijitoare,
- Urleteanu Petruta-Ingrijitoare,
- Cristea Florentina-Ingrijitoare,
- Sercau Liliana-ingrijitoare,
- Ionescu Andi-secretar

